

Centre de Formation EP'SAT



LIVRET D'ACCUEIL DU STAGIAIRE

Fondation ILDYS – Roscoff





Bienvenue !

Vous avez témoigné votre intérêt pour effectuer votre formation au sein de notre organisme et nous vous en remercions. Nous sommes heureux de pouvoir proposer les compétences des formateurs professionnels de la Fondation ILDYS au service des salariés et des entreprises du territoire.

Vous trouverez dans ce document des informations pratiques pour préparer votre venue au Centre de formation et également votre séjour sur Roscoff.

Notre organisme de formation EP'SAT – Fondation ILDYS (Espace Prévention Santé au Travail) est spécialisé dans la prévention, la santé et la sécurité au travail. Nous agissons depuis 2010 pour vous proposer des formations au plus près de vos exigences de terrain, en nous appuyant sur l'ensemble des compétences et du savoir-faire des professionnels (ergothérapeute, infirmier, chargé sécurité, enseignants APA...) de la Fondation ILDYS.

Notre construction de déroulés pédagogiques, le confort de notre salle de formation, la localisation du centre de formation, l'énergie et l'attention de nos formateurs sont autant d'éléments qui participent à offrir à nos stagiaires la meilleure expérience de formation possible.

Attestant de la fiabilité et de la qualité de notre processus de formation et d'accompagnement, EP'SAT – Fondation ILDYS est certifié Qualiopi, et habilité par l'Assurance maladie – Risques professionnels de la CARSAT Bretagne et par l'Institut National de Recherche et de Sécurité (INRS).

N'hésitez pas à nous contacter pour plus d'informations et échanger sur vos besoins spécifiques.

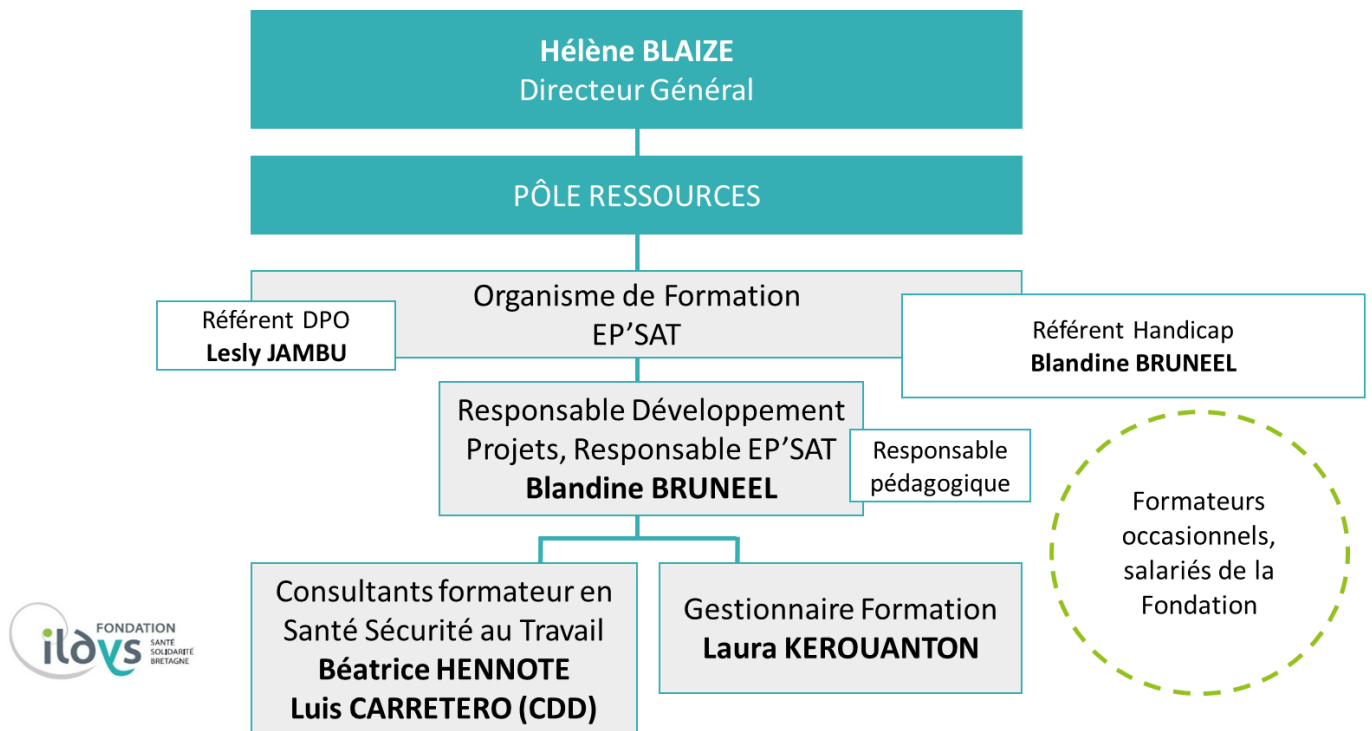
CONTACT

06 13 15 70 90



INFORMATIONS UTILES

Organigramme



Accueil du public en situation de handicap



▪ Accessibilité à nos locaux

Les locaux de notre organisme de formation sont situés dans un établissement de rééducation/réadaptation pour adultes et sont accessibles aux personnes en situation de handicap et aux personnes à mobilité réduite.

L'accessibilité s'entend à l'intérieur comme à l'extérieur de l'organisme de formation, que ce soit les places de stationnement sur le parking de l'établissement, les rampes d'accès, la largeur des portes et des cheminements, les ascenseurs, les sanitaires ...



- **Accessibilité aux formations**

Dans une volonté de favoriser l'inclusion de personnes en situation de handicap, nous pouvons vous proposer un rendez-vous en amont de la formation pour convenir avec vous des modalités d'organisation de la formation. Nous proposons des aménagements possibles pour des difficultés de communication, d'installation et de mobilité.

Un questionnaire d'évaluation des situations de handicap du stagiaire et ses besoins pourra être proposé sur demande.

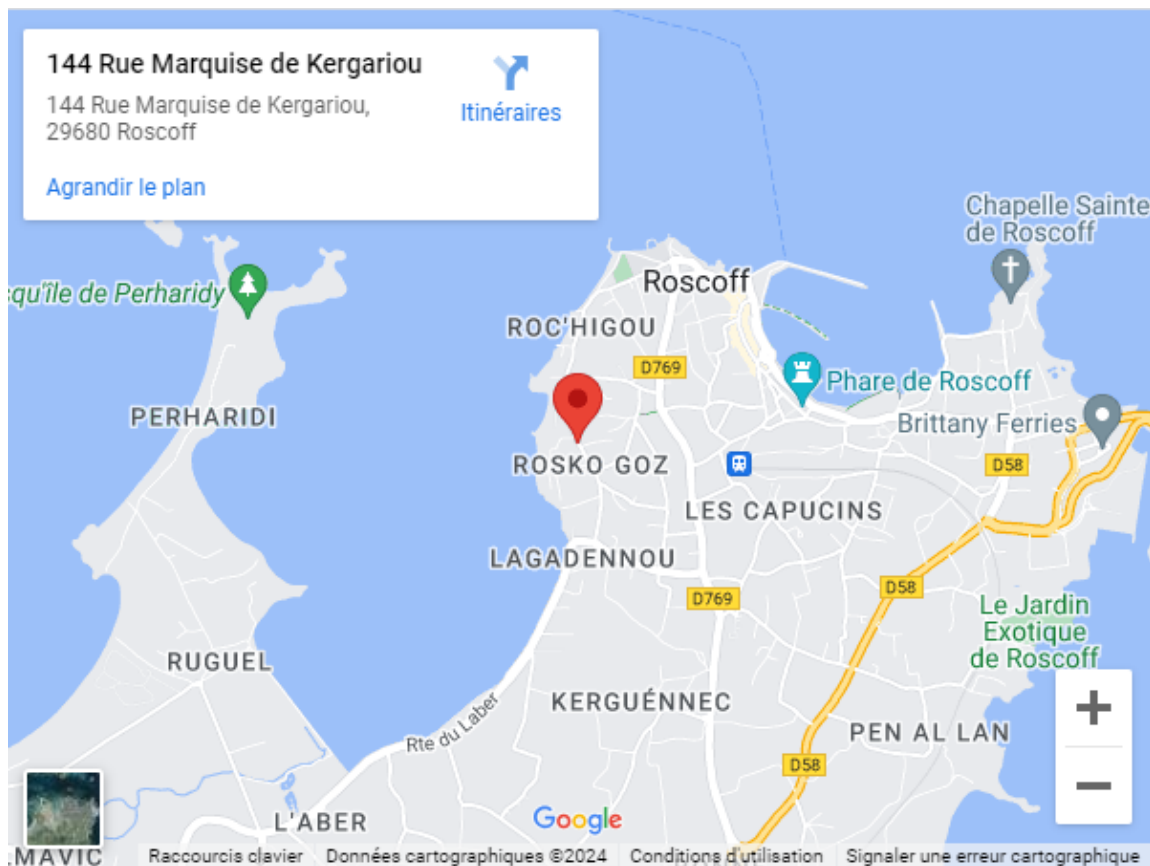
Coordonnées

EP'SAT – Fondation ILDYS
Site de la Maison St Luc
144, rue Marquise de Kergariou
29684 ROSCOFF Cedex

Tél. : 06.13.15.70.90

Mail : espace-formation@ildys.org

Site internet : www.ildys.org



<https://maps.app.goo.gl/jK8dYXSAbBsoAGUR8>



Horaires d'ouverture

L'espace formation est ouvert au public du lundi au vendredi de 8h30 à 17h30 pendant les formations.

Comment se rendre à l'EP'SAT

- **En train / bus**

En train jusqu'à Morlaix et bus jusqu'à Roscoff.

Plus d'informations sur les horaires et tarifs sur <https://www.sncf-connect.com>

Espace formation

L'espace formation est situé sur le site de la Maison Saint Luc, situé à l'adresse suivante : 144, rue Marquise de Kergariou – 29680 Roscoff.

Il dispose d'une salle de formation située au rez-de-chaussée et de travaux pratiques, d'un espace de détente pour la pause-café. Un jardin extérieur est également accessible aux stagiaires.

Un distributeur de boissons, chaudes et froides, est en libre-service.

Tout l'espace formation est équipé de wifi.

- **Espace documentation**

Un fonds documentaire concernant les domaines de la santé et de la sécurité au travail sont en accès libre pour une consultation sur place.

Restaurant d'entreprise

Il est ouvert de 11h45 à 13h15.

L'accès est réservé aux salariés de la Fondation ILDYS, aux visiteurs, aux stagiaires et aux intervenants extérieurs munis d'un ticket déjeuner.



Pour des questions d'organisation, il est prévu de réserver le repas au restaurant d'entreprise, il sera ensuite facturé aux clients au moment du règlement de la formation réalisée.

Le repas forfaitaire comprend une entrée, un plat, un fromage, un dessert et une boisson. La consommation de boissons alcoolisées n'est pas autorisée dans l'espace formation.

Il est strictement interdit de prendre ses repas dans l'espace formation ou dans les locaux de l'EP'SAT-Fondation ILDYS, en dehors du restaurant d'entreprise.

Sécurité et circulation dans le centre de formation

Il est strictement interdit d'accéder aux autres locaux de la Fondation ILDYS, en dehors de ceux prévus pour la formation (salle du rez-de-chaussée) et le lieu de restauration.

- **En cas d'urgence**

Veillez respecter les consignes affichées dans les locaux et les instructions données par le formateur.

- **En cas d'accident ou en cas d'incendie**

Donner l'alerte au 18.



HEBERGEMENT ET RESTAURATION



Hébergement

Une liste complète des capacités d'hébergement sur Roscoff et ses environs est proposée via le site internet de l'office du tourisme de Roscoff :

<https://www.roscoff-tourisme.com/fr/hebergements/>

Restaurants

Le restaurant d'entreprise de la Fondation ILDYS (self) est une possibilité de déjeuner rapide et économique. Cependant, il est possible également de trouver des restaurants à proximité de l'EP'SAT. La liste est consultable sur le site :

<https://www.roscoff-tourisme.com/fr/restauration/nos-restaurants/>





EP
SAT Espace Prévention
Santé Au Travail

Fondation ILDYS

